



東京都江戸東京博物館

レストラン・カフェ
運営事業者 募集のご案内

1 はじめに

東京都江戸東京博物館は 令和7年度にリニューアル オープンします！

東京都江戸東京博物館は、令和4年4月1日から大規模改修工事のため休館しており、令和7年度中のリニューアルオープンを予定しております。

これを機に、東京を訪れる観光客が必ず訪れたいと思える江戸東京の「アイコン」となる存在を目指し、更なる魅力の向上を図ります。このため、閉館後も楽しめる仕掛けや、これまで以上に展示を楽しめる様々な工夫を検討しています。

リニューアルオープンに際しては、ご来館いただいたお客様が展覧会や催し物だけでなく、館内の附属施設をとおして、体験価値の提供を通じ、有意義で楽しく、充実した時間を過ごしていただくことを目指します。

この一環として、年間を通じて、国内外を問わず訪れる、多様な数多くのお客様をおもてなしする附属施設として、レストラン1店舗とカフェ1店舗を設置し、この2店舗を一括して運営していただく事業者を募集いたします。



2 コンセプト&ターゲット

Senses – 江戸東京博物館を味覚・嗅覚で体感する空間 –

展示や伝統芸能の公演など、当館は江戸東京の歴史・文化に関する様々な体験価値を提供する施設です。レストラン・カフェはこれらと有機的に結びつき、当館ならではの食に関する体験価値を提供するとともに、事業の相乗効果を発揮する場であることから、これにふさわしい環境の創出、伝統の中に新しさも体感できる場の創出を目指します。

ボリューム

ミドル・
シニア層

既存来館者のボリューム層であり、40～70歳代以上。都内及び近隣県在住で江戸東京の歴史・文化に関心が高い層

メインターゲット - 1

訪日外国人
旅行者

個人・団体の欧米系の訪日外国人旅行者、近隣の宿泊施設利用者が近年増えている。アジア系旅行者や国内旅行者にも留意したい

メインターゲット - 2

若年・青年層

小中学生の社会見学・修学旅行は多いが、周辺地域在住・在学・在勤の若年・青年層は既存の来館が少ないため注力したい

3 店舗イメージ

温かみがあり、居心地の
よい環境を創出。

レストラン・カフェは、博物館共有部と同様に温かみがあり、居心地の良い環境となるデザインを想定しています。

なお、今回の大規模改修工事により、多数の設備がリニューアルされます。

- ・ 厨房機能を1階に集約
- ・ トイレを店内に移設、増設
- ・ ゴミ（生ごみ、一般ごみ）庫を厨房外に設置
- ・ テイクアウトコーナーを設置
- ・ 屋根・外壁に断熱シートを設置
- ・ バックヤード環境の改善

ほか



4 メニューイメージ

「和」の要素を親しみやすく」

- 「食」を通して江戸・東京の魅力に触れる場として、伝統の中に、新しさも体感できるメニューや商品の開発・販売・販売方法・サービスが提供できる付帯施設を目指します。
- 多様に広がる一般的な食のカテゴリーに「和」の要素を取り入れたメニューを提供することを基本とします。
- 以下のような、当館ならではのメニューの開発・提供を想定しています。
 - ・ **特別展・企画展等とのコラボや公募企画型**のメニュー
 - ・ **江戸野菜、卵百珍など江戸料理をアレンジ**したメニュー
(江戸料理研究家など専門家の監修も検討)
 - ・ **地元墨田区の特産品※を活用**したメニュー
(商品の店舗販売も検討)
 - ・ 隅田川花火大会など**地域の行事とのコラボ**メニュー

※特産品 提供企業等 (イメージ)

クラフトビール

両国麦酒研究所、TOKYO隅田川ブルーイング、
BATHE YOTSUME BREWERY

ハム、ソーセージ

株式会社桑原ハム、
Otis Ham, Salami & Wine

江戸野菜 (寺島なす)

コーヒー ほか

すみだ自家焙煎珈琲店連絡会、
Single O Japan、

墨田区銘品名店会のお菓子 など



江戸時代は 農業技術や食品・調味料の加工技術が発達し 現代の和食・和菓子の原型が形作られました



5 マーケット

2つの路線から
徒歩5分以内で
アクセス可



■ 両国駅周辺

- 最寄り「両国駅」路線

JR東日本中央・総武線(各停)および都営地下鉄大江戸線

- 近隣の主な施設

両国国技館、刀剣博物館、すみだ北斎美術館、回向院、旧安田庭園、東京都慰霊堂のほか、両国湯屋 江戸遊や江戸NORENなど当館と関連のある多様な施設が揃っています。ホテルも数多くあり、近年欧米系を中心に訪日外国人旅行者が急増し、宿泊者の多数を占めています。

■ 墨田区その他周辺区域

- 墨田区

隅田川沿いでは桜祭りや花火大会などが催され、忠臣蔵関連の史跡など江戸の歴史・文化をが色濃く残る地域です。近隣の押上には東京スカイツリーがあります。

- その他周辺区域

江戸東京博物館の半径3km範囲には、浅草、上野、秋葉原、日本橋、亀戸などが近く、訪日外国人旅行者の回遊ルート上に位置します。また、千葉県など近県地域からも訪れやすい立地にあります。

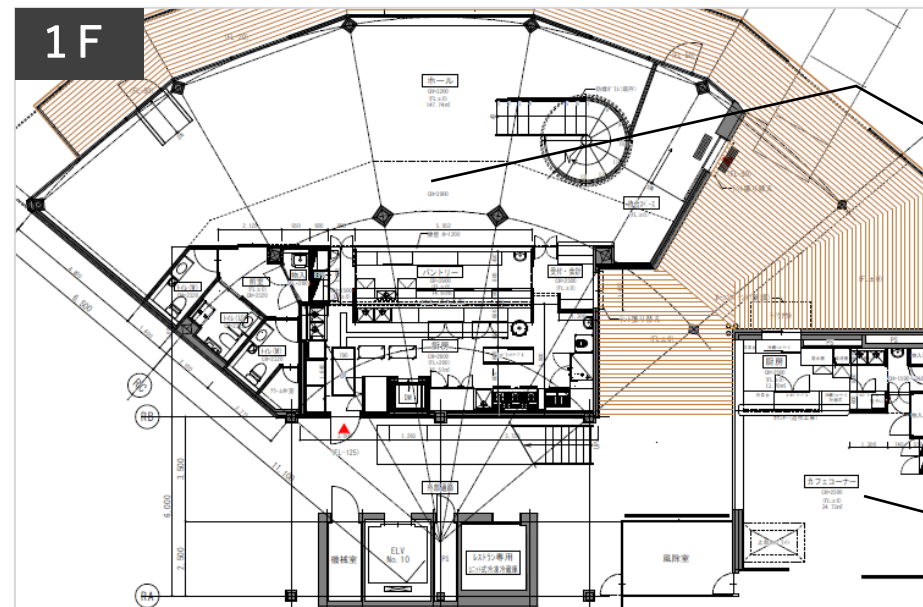
6 概要

■施設概要

東京都江戸東京博物館は、江戸東京の歴史と文化を振り返り、未来の都市と生活を考える場として平成5年（1993年）3月28日開館いたしました。菊竹清訓の設計によるユニークな建物で、開館以来、東京を代表する文化施設として、国内外から多くのお客様にご来館いただいております。

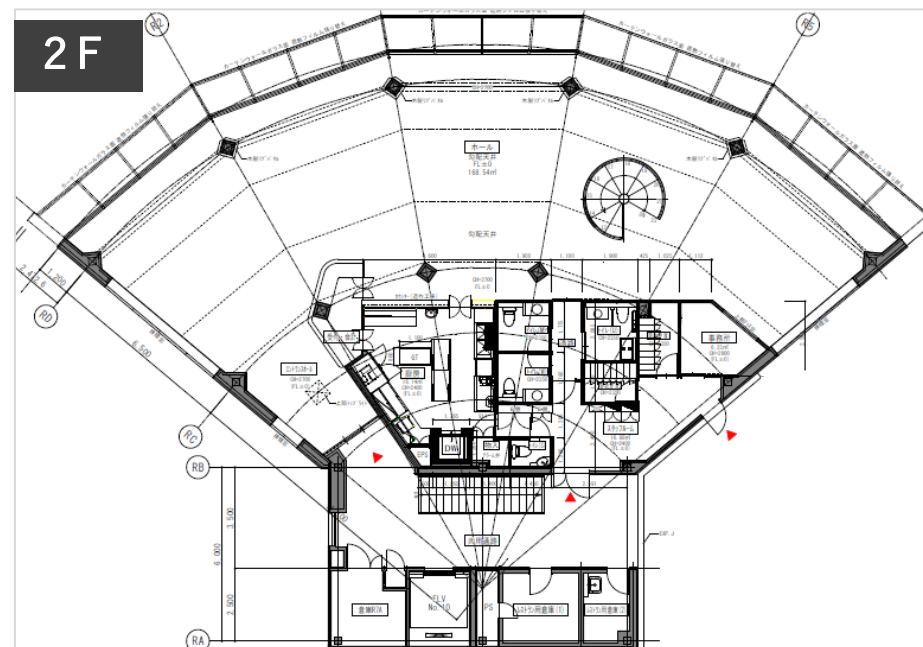
建物名称	東京都江戸東京博物館
所在地	東京都墨田区横網一丁目4番1号
開館日	平成5年（1993）3月28日
敷地面積	29,293㎡
建築面積	17,562㎡
延床面積	48,512.95㎡
建物高さ	最高高さ 62.2m
階数	地下1階・地上7階
設計者	菊竹清訓建築設計事務所

■物件概要



レストラン
【1階】35~60席想定
【2階】70~90席想定

カフェ
10席以上想定



レストラン棟（1-2階）

総面積	516.40㎡
客席面積	316.28㎡
厨房面積	67.32㎡
その他面積	132.80㎡

本館内カフェ（1階）

総面積	63.28㎡
客席面積	34.73㎡
厨房面積	13.70㎡
その他面積	14.85㎡

7 営業規模

■ 7階レストランの終了

平成4年度の開館時から営業を続けてきた7階レストランは、平成31年度末で営業を終了していることから、この実績も勘案してください。

■ 休館前の営業規模

令和2、3年度は、新型コロナウイルス感染症拡大の影響で、レストラン・カフェの営業も縮小していたため、営業規模実績としては平成31年度がひとつの目安となります。

■ 営業時間

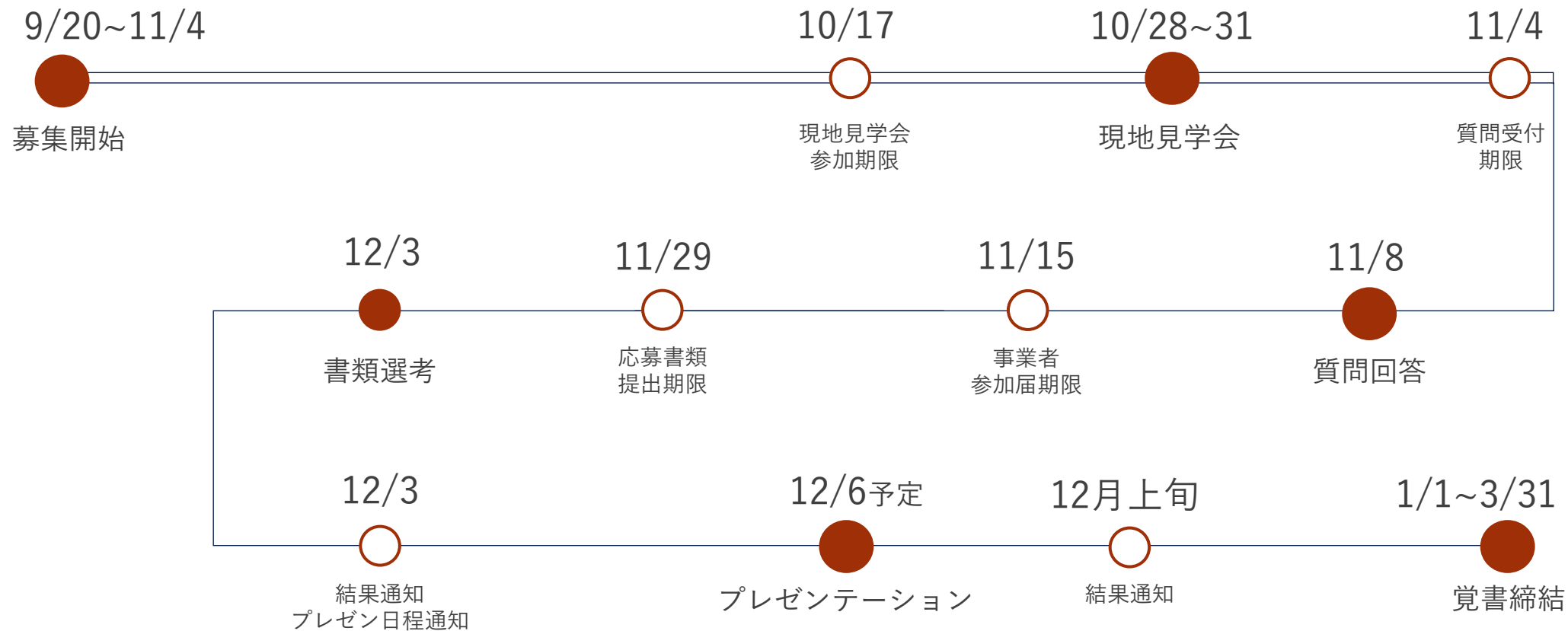
当館の開館日及び開館時間は営業していただきますが、状況に応じて夜間までの営業も可能です。



【閉館前実績】

		平成30年度 (2018年度)	平成31年度 (2019年度)	令和2年度 (2020年度)	令和3年度 (2021年度)
特別展		休室	293,219人	165,012人	339,620人
常設展等		908,868人	839,133人	210,997人	80,624人
入館者計		908,868人	1,132,352人	376,009人	420,244人
開館日数		317日	289日	257日	277日
7階 レストラン	利用者数	50,923人	50,836人	—	—
1・2階 レストラン	利用者数	59,062人	60,915人	29,964人	22,169人
1階カフェ	利用者数	26,382人	30,224人	5,560人	16,772人

8 募集スケジュール



以降：令和7年4月1日～
令和7年度中

契約締結・営業準備期間～
リニューアルオープン日より営業開始



東京都江戸東京博物館 管理課事業推進係

住所 : 〒130-0015

東京都墨田区横網1-4-1

東京都江戸東京博物館リニューアル準備室

電話 : 03 (3626) 9974 (代表)

F A X : 03 (3626) 8001



ご応募お待ちしております

※本資料は募集内容のイメージ資料となります。

詳細につきましては**募集要項**をご確認ください。