



関連イベント 無料

ワークショップ 歌舞伎の音 鳴物体験

整理券
配布

場所
1階 第4公募展示室

日時
2月23日(日・祝)
①午前11:00~12:00
②午後2:00~3:00

歌舞伎の舞台など伝統芸能を支える
さまざまな楽器を体験してみましょう。

※各開始時間の30分前に1階第4公募展示室入口にて
整理券(各回20名)を配布します。

※小さなお子様をご参加される場合は、
保護者同伴をお願いいたします。

特集展示 「移りゆく上野の風景」 ギャラリートーク

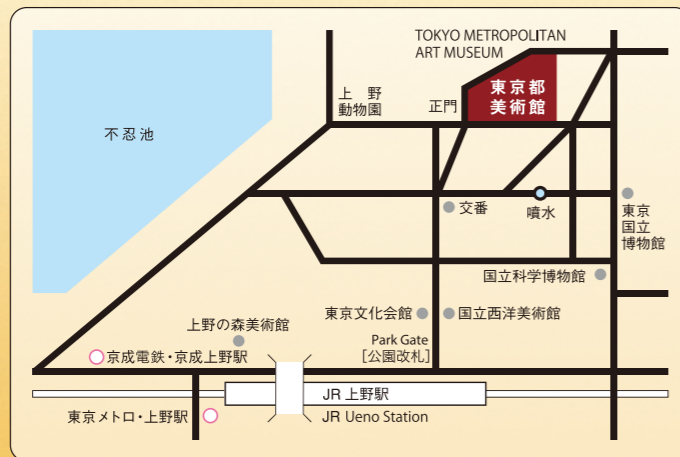
事前申込
不要

場所
2階 第4公募展示室

日時
2月24日(月・振休)
午後2:00~

特集展示「移りゆく上野の風景」について、
学芸員が解説します。

※開始時刻までに2階第4公募展示室の入口に
お集まりください。



交通のご案内

- JR上野駅「公園改札」より徒歩7分
 - 東京メトロ銀座線・日比谷線上野駅「7番出口」より徒歩10分
 - 京成電鉄京成上野駅より徒歩10分
- ※ 駐車場はございませんので、車でのご来場はご注意ください。

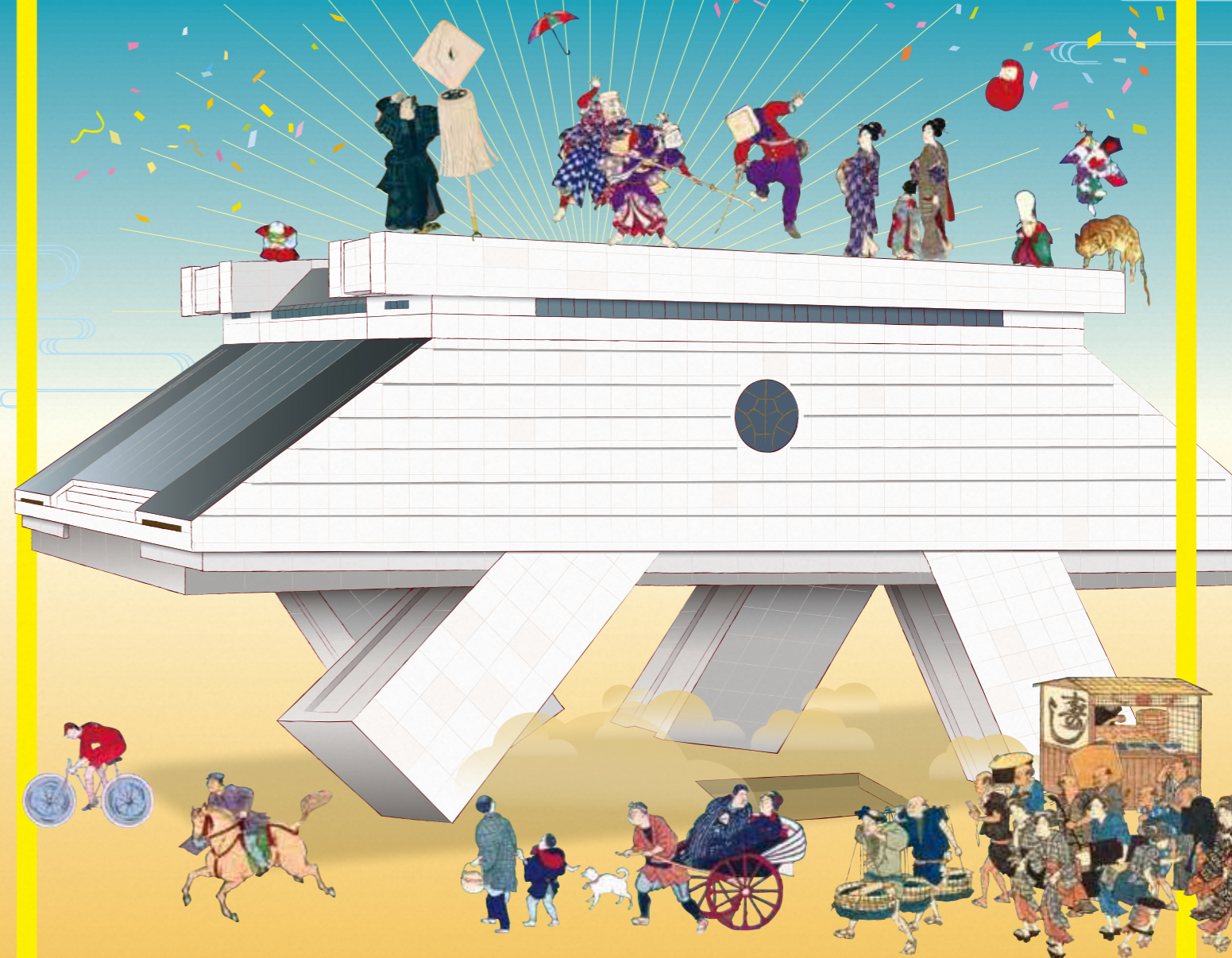


<https://www.edo-tokyo-museum.or.jp>
※展覧会の最新情報は、江戸東京博物館ホームページをご確認ください。
[お問い合わせ]ハローダイヤル050-5541-8600(全日9:00~20:00)



出張!江戸東京博物館

館外展示
Exhibition in other locations,
"Visiting Exhibition by the Edo-Tokyo Museum"



観覧無料

2025 2/22(土) - 26(水)

開催会場

東京都美術館

ロビー階第4公募展示室、1階第4公募展示室、2階第4公募展示室

特集展示
「移りゆく上野の風景」
同時開催!

[開室時間]9:30~17:30(入室は閉室の30分前まで) [休室日]なし [主催]公益財団法人東京都歴史文化財団 東京都江戸東京博物館